



Herbe

Vous avez besoin de:

- Peinture Murale Mate Mix Disney (mur) ou Laque Satin Mix Disney (plinthe) dans une couleur My Friends Tigger & Pooh au choix
- Pochoir herbe ([télécharger](#))
- Crayon, des ciseaux ou un cutter
- Pinceau fin

Comment procéder:



Peignez sur un mur/une plinthe correctement préparé(e) la couleur la plus claire et bien laisser sécher.



Imprimez le pochoir sur un papier A4. Coupez les brins d'herbe aux ciseaux ou au cutter.

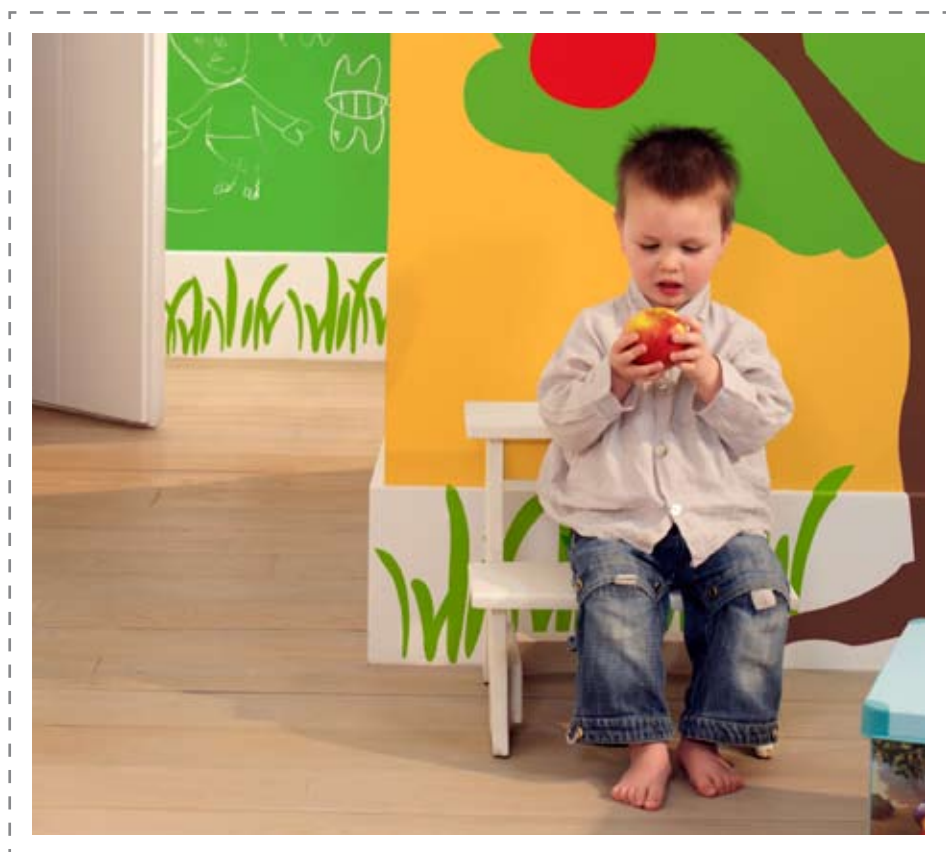
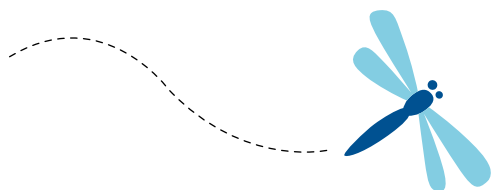


Dessinez les contours des brins d'herbe au crayon sur le mur ou la plinthe. Juxtaposez des impressions d'herbe différentes pour un rendu plus naturel. Autre possibilité : projetez l'herbe sur le mur et surlignez les contours des brins. Consultez le plan étape par étape de la Forêt des Rêves Bleus pour connaître la procédure.



4

Peignez l'intérieur des brins au pinceau fin.



CONSEIL: Vous peignez sur du plafonnage ou sur du papier peint? Votre surface nécessite un primer? Levis vous donne des conseils sur mesure. Cliquez sur [“Votre travail de peinture”](#) et découvrez comment vous pouvez préparer et peindre au mieux votre mur.